



Maison médicale



La future Maison médicale
prendra place dans l'ancienne
mairie,
Rue Maréchal Ney



Elle accueillera :

Des médecins

Des infirmières

Des sages-femmes





- **Située au cœur du centre-ville**
- **Dotée de nombreux parkings, tous gratuits**
- **A proximité des pharmacies**
- **Des laboratoires d'analyses**
- **Du cabinet de radiologie**
- **Des cabinets de spécialistes**
- **Des services (Mairie, poste, commerces, restaurants, administrations...)**
- **Aux normes PMR**
- **...**





La rampe en fer forgé réalisée lors de la construction de la villa a pu être conservée.
Elle sera traitée et repeinte.








La Maison médicale en chiffres



- Construction de la « Villa Nadler » dans les années 1900
- 336 m²
- 14 mois de travaux environ : démarrage juillet 2020
- Des kilomètres de câbles...
- 3 niveaux + un sous-sol 
- Des dizaines de mètres de tuyauterie...
- Propriété de la Ville depuis 1948, la maison a accueilli :
 - La Mairie : de la Libération à 1978 (achat de l'édifice en février 1948 et 1^{ère} réfection de la toiture. *Source Cercle d'Histoire Locale*)
 - La PMI pendant plus de 15 ans
 - Le GRETA du BHL pendant 14 ans (résiliation du bail en 2019)
- La 2^{nde} réfection de la toiture s'est faite en 2012
- Fin des travaux estimée au 2nd semestre 2021
- Coût de la réfection 1 100 K€ (Etudes + travaux)



La
couverture de
la toiture est
constituée d'ardoises
et de cuivre.

Merci au Cercle d'Histoire
Locale pour les précieuses
informations historiques sur
la Villa Nadler





Des travaux d'envergure
pour donner à ce fleuron du
patrimoine creutzwaldois
une noble vocation.



Installation d'un ascenseur
Electricité
Plomberie
Menuiseries
Réaménagement des espaces



...

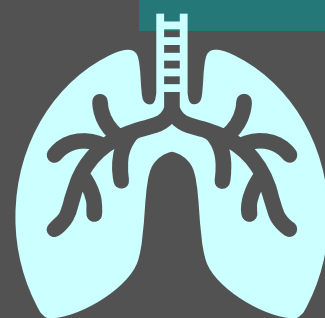




N comme *N*adler

Merci à Pierre Reinert pour la pépîte

A suivre ...



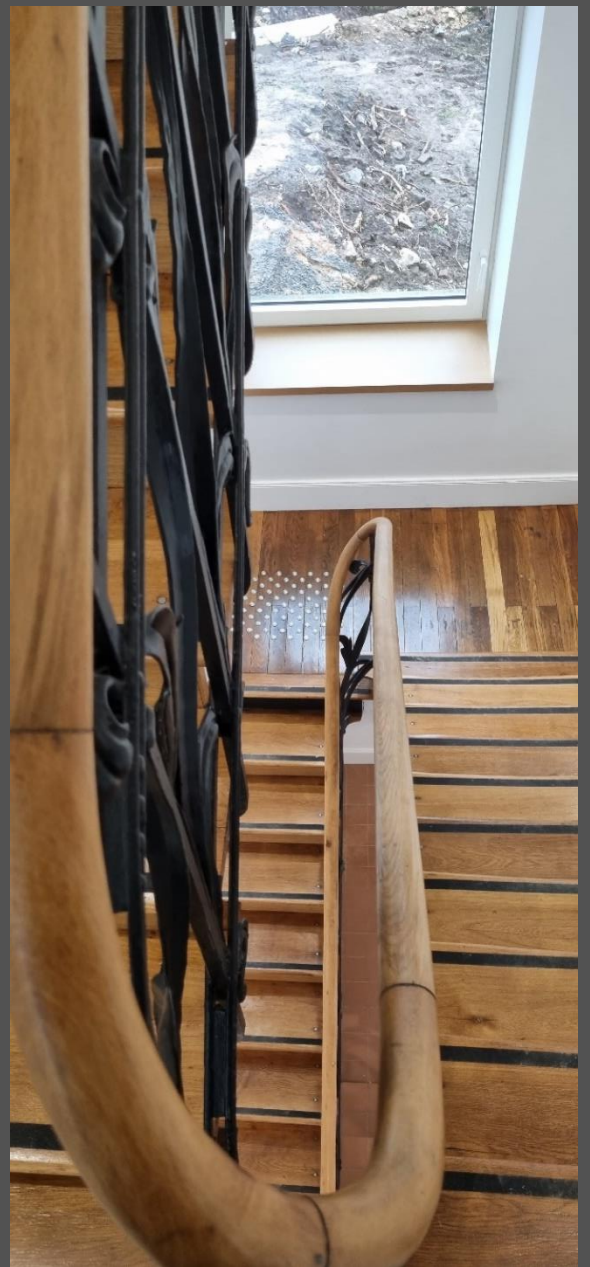
Galerie photos



La maison médicale a ouvert ses portes le 1^{er} mars 2022

Une transformation réussie pour une noble vocation











Une réhabilitation qui a tenu compte du cachet de l'édifice :

Rénovation de l'escalier d'origine

Conservation de la rampe issue de l'Ecole de Nancy

Respect de l'architecture



Destinée à accueillir des professionnels de la santé, la maison médicale est composée de :

6 bureaux pour les professionnels de santé dont :

- 3 pour des médecins généralistes
- 1 pour les infirmières
- 1 pour les sage-femmes
- 1 occupé par rotation par plusieurs professionnels

S'y trouvent également :

- 1 espace accueil / secrétariat
- 1 salle d'attente par étage
- 1 salle de soins commune au rez-de-chaussée
- 1 salle de réunion/détente au second étage
- 1 chambre avec salle de douche pour pouvoir accueillir des médecins remplaçants, collègues présents pour un besoin ponctuel, étudiant (...)



**OPERATION REHABILITATION DE L'ANCIENNE MAIRIE
CREATION D'UNE MAISON MEDICALE**

Notre partenaire financier



Financement	Montant	%
Autofinancement	753 881 €	93 %
Climaxion	52 769 €	7 %
TOTAL	806 650 €	100 %
<i>Total aides publiques</i>	<i>52 769 €</i>	